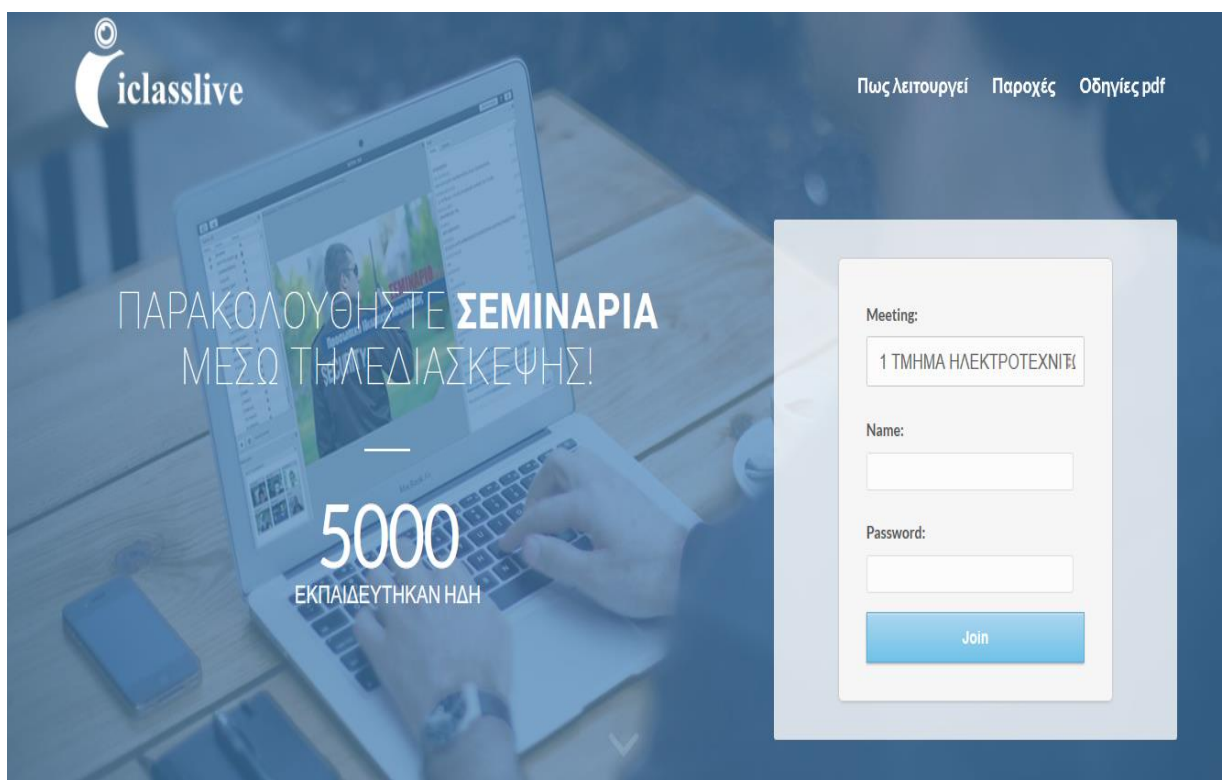


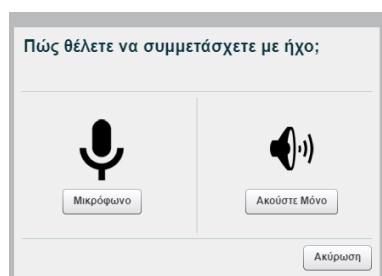
Οδηγός Σύγχρονης Τηλεκατάρτισης

ΒΗΜΑΤΑ ΓΙΑ ΤΗΝ ΕΙΣΟΔΟ ΚΑΙ ΤΗ ΧΡΗΣΗ ΤΟΥ

1. Πληκτρολογείτε την ηλεκτρονική διεύθυνση <http://iclasslive.gr> στον επιθυμητό φυλλομετρητή (Chrome-Firefox-Explorer κ.τ.λ.) επιλέγετε το όνομα της συνεδρίας που θέλετε να μπειτε, γράφετε το ονοματεπώνυμο σας και εισέρχεστε στην πλατφόρμα με τους κωδικούς που σας έχουν δοθεί .



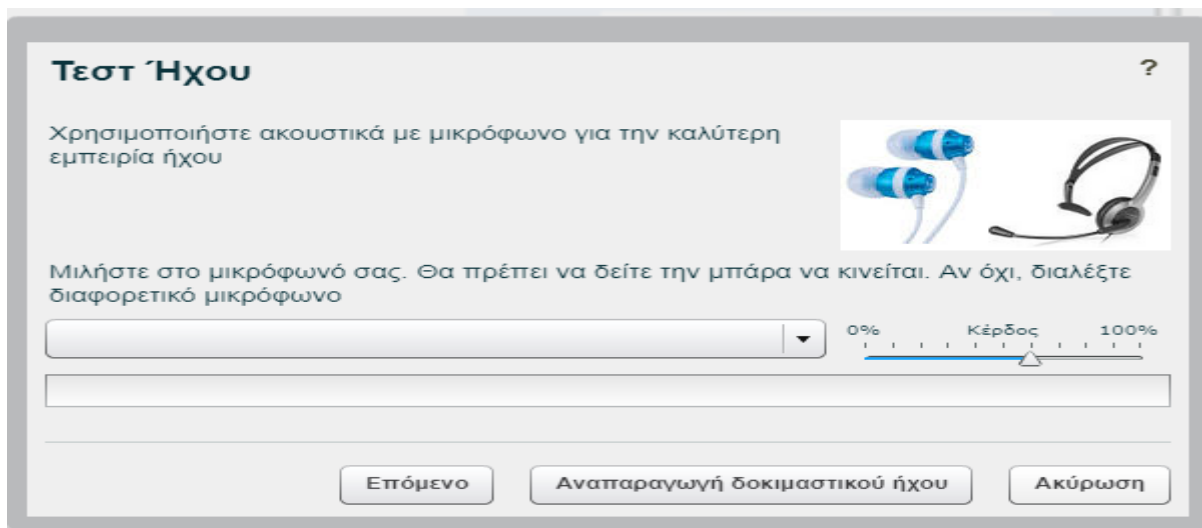
2. Μόλις συνδεθείτε εμφανίζεται το παράθυρο με το μήνυμα «**ΠΩΣ ΘΕΛΕΤΕ ΝΑ ΣΥΜΜΕΤΑΣΧΕΤΕ ΜΕ ΗΧΟ**» επιλέγετε «**Μικρόφωνο**». (Όσοι έχετε συνδεθεί από τον browser «Mozilla Firefox» ανοίγει το παράθυρο με τις επιλογές των μικροφώνων σας. Επιλέγετε «**share selected device**»).



Στην παρακάτω ειδοποίηση πατάμε την επιλογή Allow για να έχει πρόσβαση ο φυλλομετρητής σε κάμερα και μικρόφωνο.



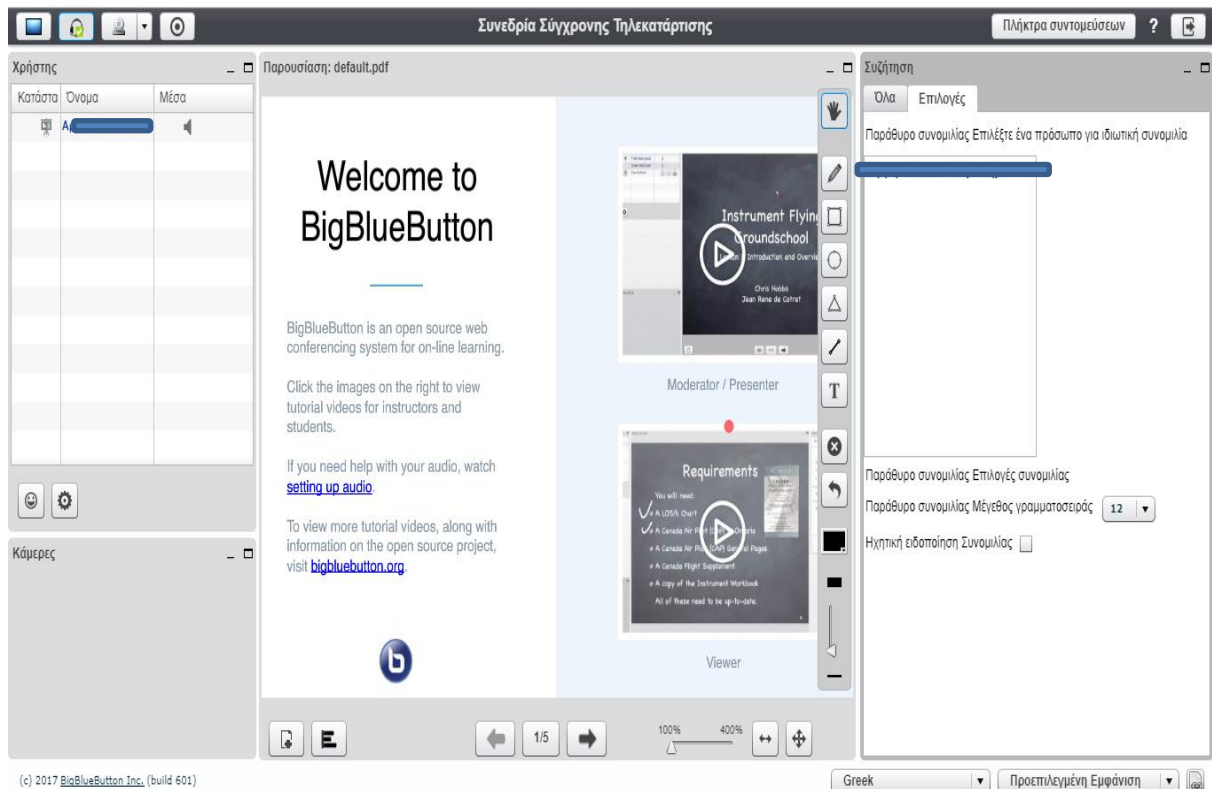
3. Μετά από αυτήν την ενέργεια ανοίγει το παράθυρο «**ΤΕΣΤ ΗΧΟΥ**», επιλέγουμε το μικρόφωνο μας από τη λίστα, αν δεν είναι ήδη επιλεγμένο. Στη συνέχεια, εφόσον δοκιμάσετε την επιλογή **ΤΕΣΤ ΗΧΕΙΩΝ** για να δείτε αν λειτουργούν τα ηχεία σας. Έπειτα, επιλέγετε «**ΕΠΟΜΕΝΟ**» και μετά «**ΝΑΙ**».



Δίπλα από το όνομα σας στο πεδίο ΧΡΗΣΤΗΣ θα εμφανιστεί το εικονίδιο του μικροφώνου.

4. Στο περιβάλλον της πλατφόρμας παρατηρείτε ότι υπάρχουν τα εξής modules:

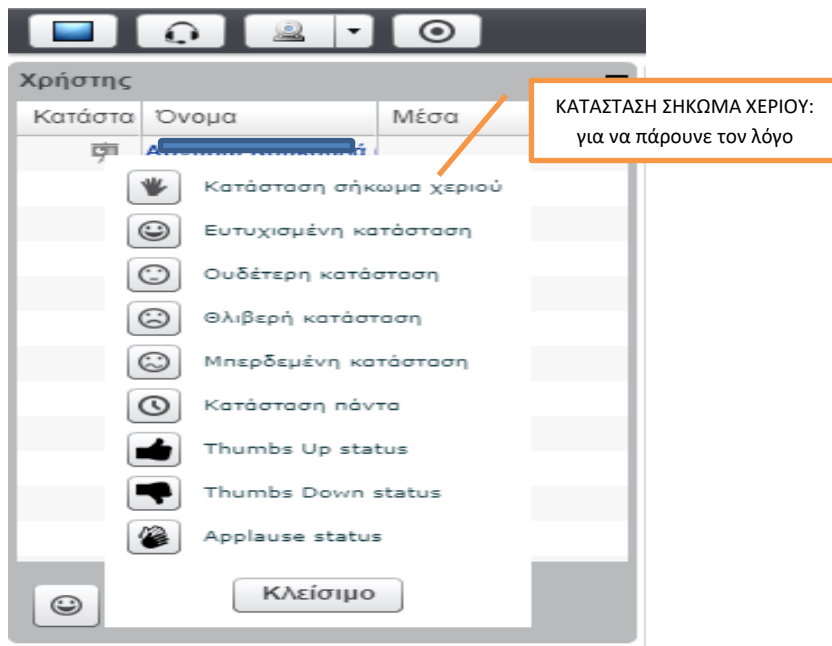
- Αριστερά πάνω βλέπετε το κουτάκι των **ΧΡΗΣΤΕΣ** (λίστα με τον καθηγητή και τους μαθητές).
- Αριστερά κάτω βλέπετε το κουτάκι τις **Κάμερες**
- Δεξιά υπάρχει η «**Συζήτηση**».
- Στο κέντρο υπάρχει το κεντρικό παράθυρο όπου προβάλλεται η παρουσίαση, λοιπά αρχεία και έχει και τη λειτουργία του **πίνακα**. Ο χειρισμός του κεντρικού παραθύρου γίνεται κυρίως από τον εκπαιδευτή.



5. Αριστερά πάνω από το κουτάκι ΧΡΗΣΤΕΣ παρατηρείτε 2 κουμπιά λειτουργίας:

- Το κουμπί με τα **ακουστικά** βάζει τον χρήστη στη λίστα με τους ακροατές, ώστε να μπορεί να ακούσει και να μιλήσει.
- Το κουμπί με την **κάμερα** εμφανίζει το παράθυρο «**Ρυθμίσεις Κάμερας**». Επιλέγετε «**κοινή χρήση**», έτσι εμφανίζεται το βίντεο του χρήστη και στους υπόλοιπους μέσα στην πλατφόρμα.

6. Συζήτηση: Υπάρχουν δύο επιλογές, η γενική συζήτηση από την καρτέλα «**ΟΛΑ**» ή πατώντας την καρτέλα «**ΕΠΙΛΟΓΕΣ**» επιλέγετε από τη λίστα τον χρήστη με τον οποίο θέλετε να συνομιλήσετε έτσι ώστε να έχετε ιδιωτική συνομιλία. Για την συνομιλία πληκτρολογείτε το κείμενο σας στο κάτω μέρος της περιοχής «**Συζήτηση**» και πατάτε το κουμπί «**Αποστολή**». Ακόμα έχετε τις επιλογές της αλλαγής χρώματος και αλλαγή μεγέθους της γραμματοσειράς μόνο στην ιδιωτική συνομιλία.



7. Όταν ολοκληρωθεί το μάθημα / τηλεδιάσκεψη πατάτε το κουμπί «**Αποσύνδεση**» / «**Log Out**» που βρίσκεται πάνω δεξιά για να βγείτε από την πλατφόρμα.